

A high-angle, wide shot of a busy train station platform. A white and grey high-speed train is stopped at the platform. A large crowd of people is walking across the platform. In the foreground, a blue sign reads 'Voie 6'. To the right, there is a 'SOI COFFEE' kiosk and other station facilities. The scene is brightly lit, suggesting daytime.

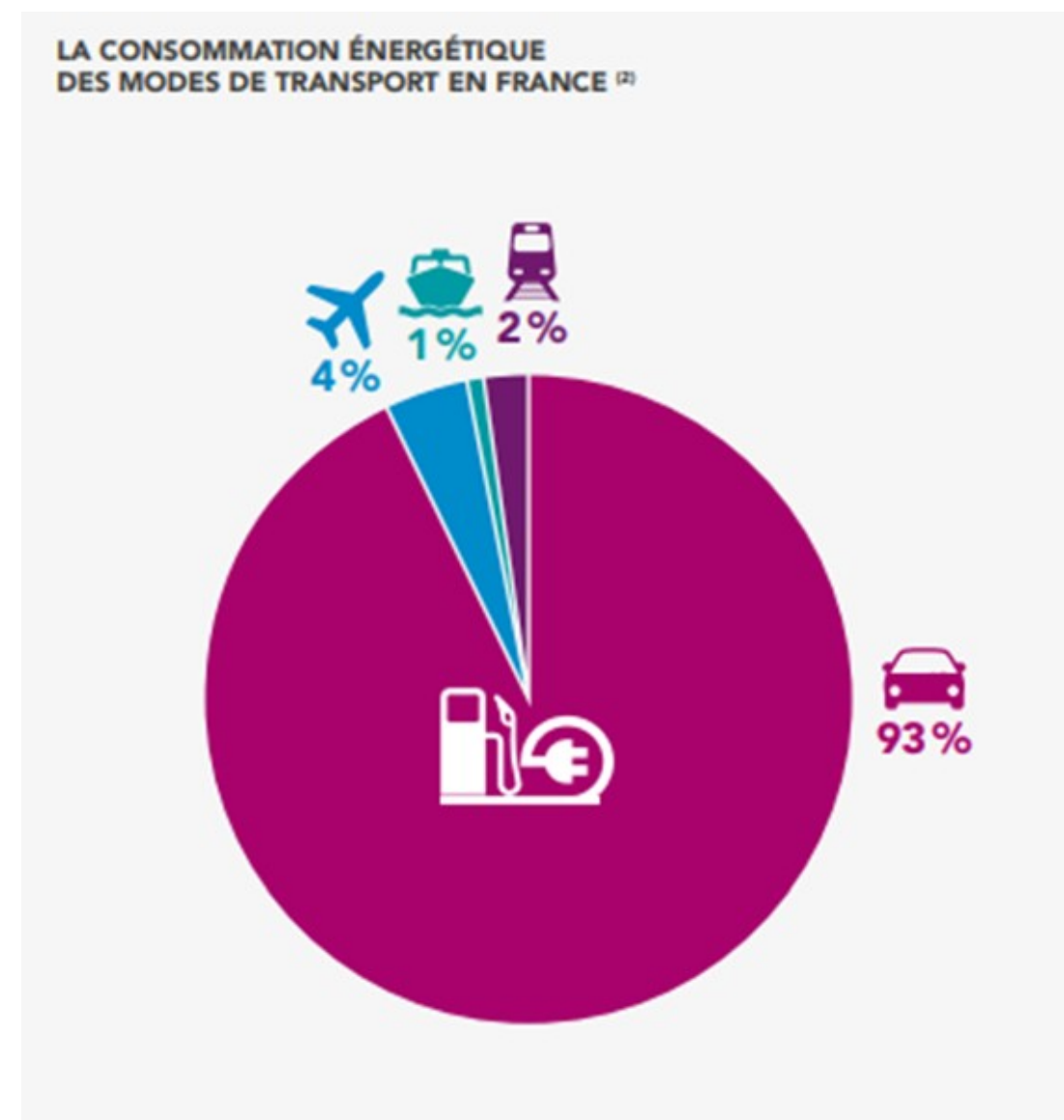
Le ferroviaire au service de la planification écologique

SNCF
RÉSEAU

Un mode de transport ...

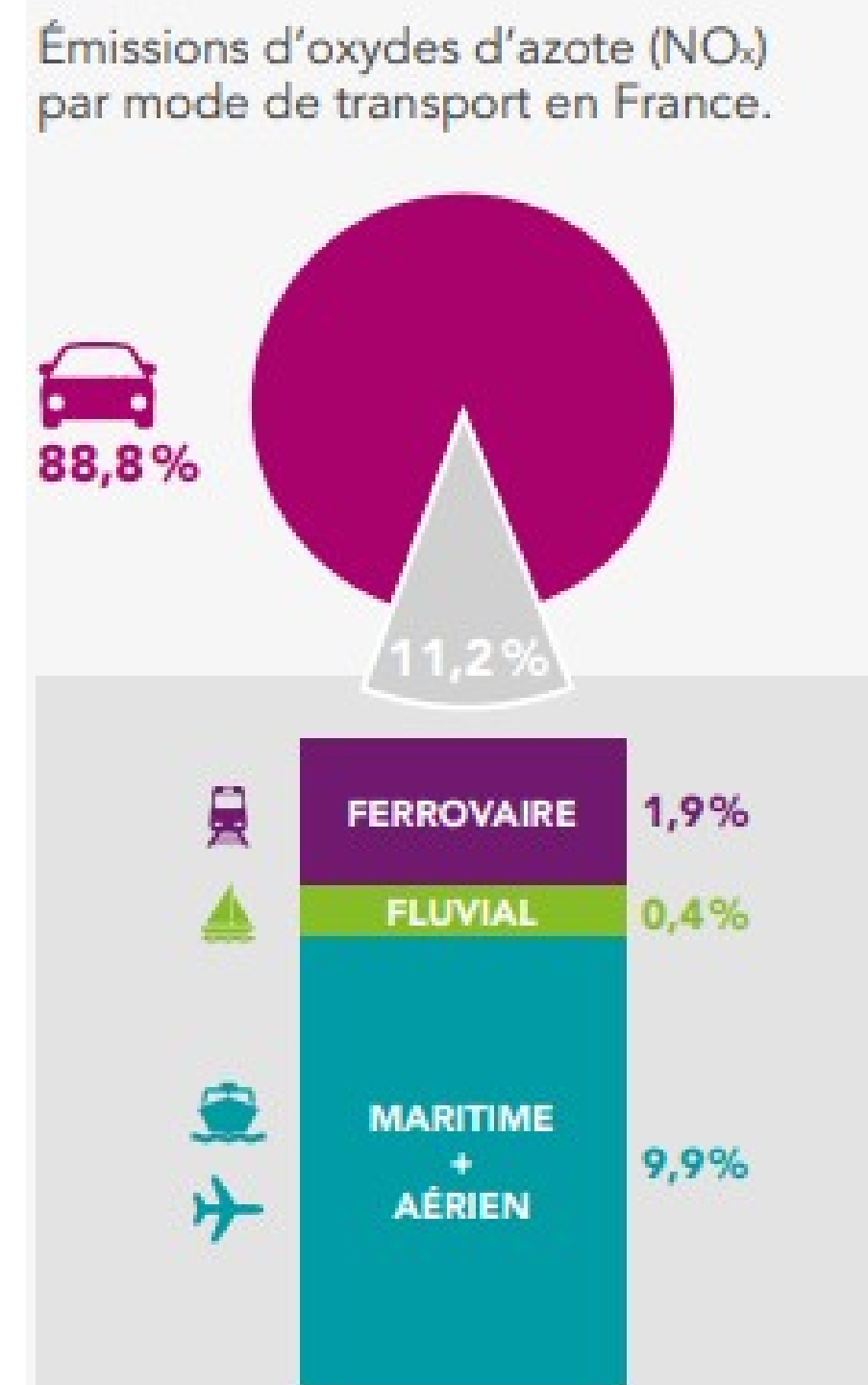
FRUGAL

Un train utilise 6 fois moins d'énergie qu'un véhicule routier : les roues en acier sur les rails présentent une faible résistance au roulement, et dissipent moins d'énergie.



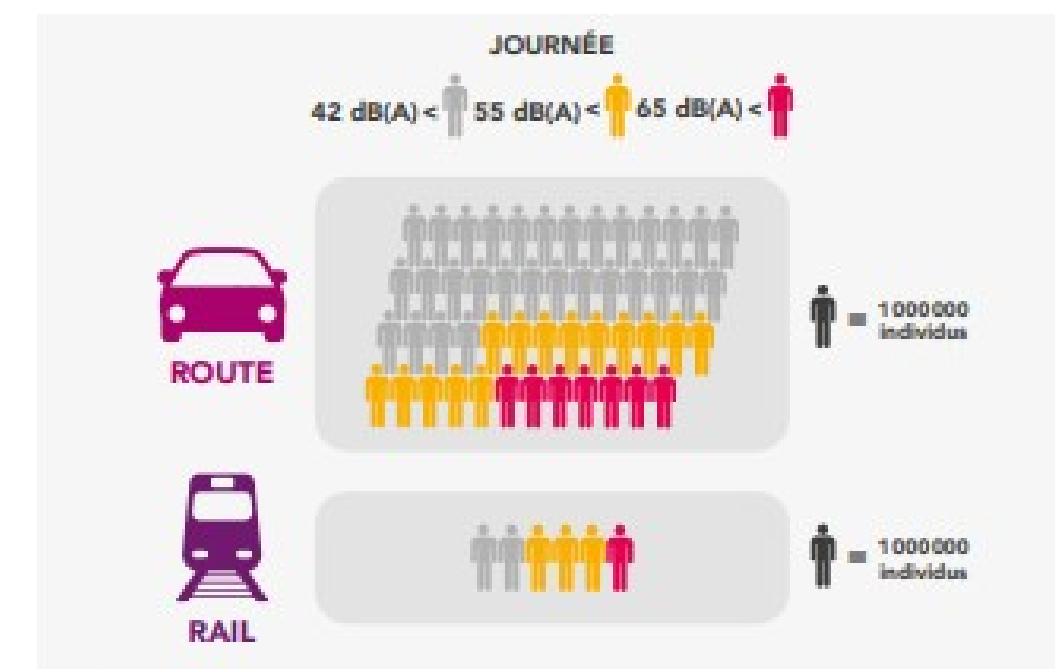
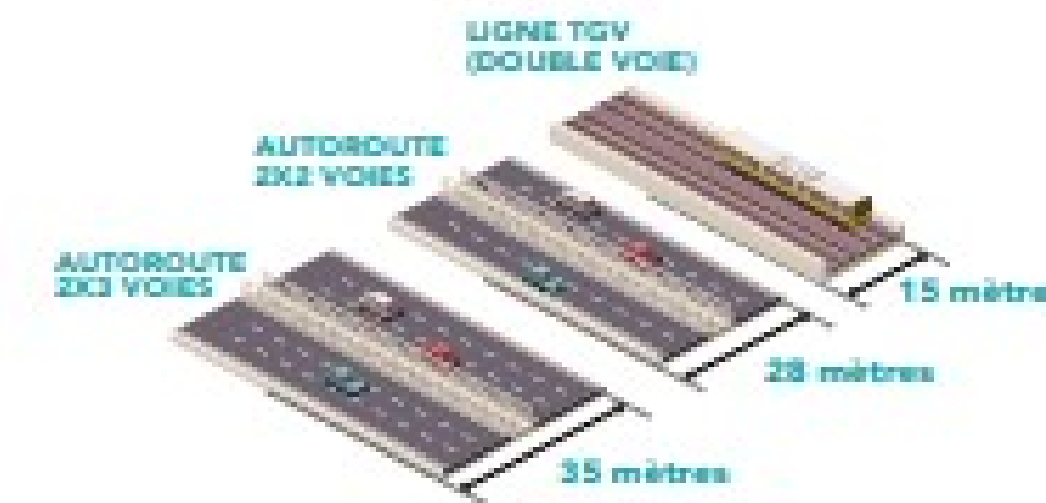
A FAIBLE EMISSION

Le secteur des transports est responsable de 31% des émissions de GES en 2019 dont moins de 2% des émissions de CO2 pour le fer et 10% des voyageurs et des marchandises transportés.



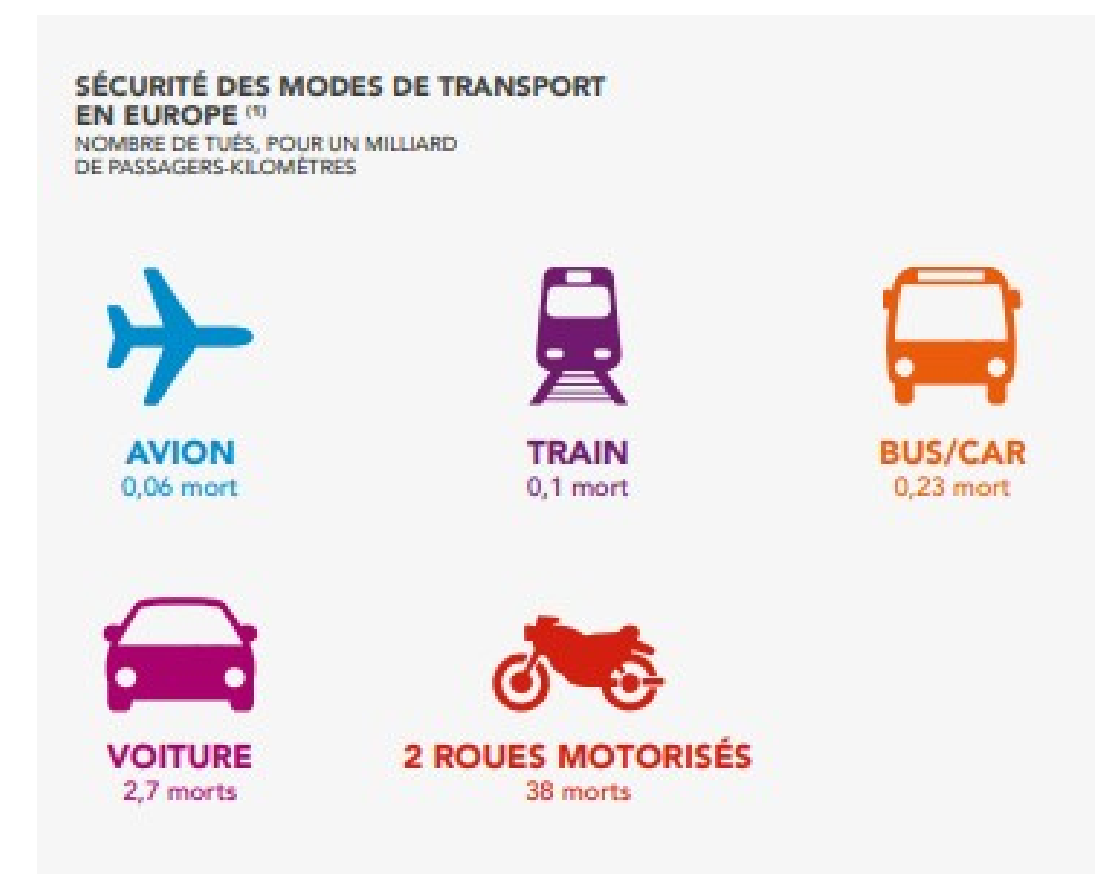
ECONOME EN ESPACE, PEU BRUYANT

UNE INFRASTRUCTURE MOINS CONSOMMATRICE D'ESPACE (2)



SÛR

Sur une même distance, le risque d'accident mortel est plus de 200 fois moindre en train qu'en voiture.



Avec une empreinte écologique très faible à l'échelle d'un SERM

