

# **Présentation Ecov**

## **Pour un service public des covoiturages**

-

**Présentation Ecov - France Mobilité / ORT PACA**  
**21 mars 2023**



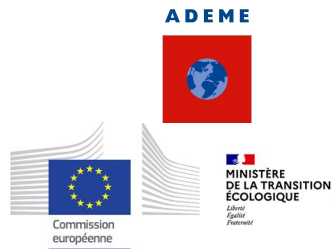
Opérateur de  
covoiturage  
-  
Bureau d'étude

Entreprise de  
l'ESS

90 personnes

Lyon, Nantes,  
Paris, Strasbourg

30 réseaux de  
covoiturage  
déployés



# Nos réseaux et études de covoiturage



## Les partenaires de nos lignes

 PAYS DU SUNDGAU



**CAPI** **GRAND LYON**  
Communauté d'Agglomération Porte de l'Isère la métropole



**GENEVOIS FRANÇAIS**  
Métropole



### 15 mesures



Lien : visionnez le  
webinaire

Lien : téléchargez  
le guide



# Différentes formes du covoiturage du quotidien...

## AVEC RÉSERVATION

### PASSAGER ET CONDUCTEUR :

J'ai organisé mon  
trajet à l'avance,  
je suis engagé.

Organisation  
informelle  
(collègues,  
voisins)

Plateforme  
de mise en  
relation

> COVOITURAGE  
PLANIFIÉ

## SANS RÉSERVATION

### PASSAGER :

Je me rends au bord de la chaussée  
pour trouver un conducteur.

### CONDUCTEUR :

Je choisis au dernier moment  
si je m'arrête.

### Sur une ligne

Je me rends à  
un arrêt physique  
pour aller à  
un autre arrêt  
physique.

> LIGNE DE  
COVOITURAGE

### À un arrêt défini

Je me rends  
à un arrêt  
physique  
pour aller  
n'importe où.

> AUTOSTOP  
ORGANISÉ

### Sans arrêt défini

Je fais une  
demande n'importe  
où pour aller  
n'importe où.

> AUTOSTOP

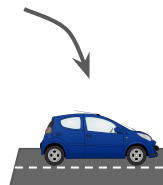
... Complémentaires

sécurisation, fiabilité <<

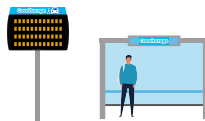
>> sans contraintes

## Comment ça marche ?

1. Ecov étudie les flux des **principaux axes** du réseau routier



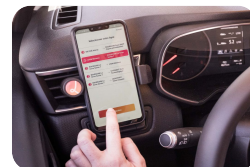
2. Des **arrêts de covoiturage** équipés de panneaux lumineux sont implantés sur les axes pertinents



3. Quand un passager veut se déplacer, il se rend à l'arrêt, fait sa demande de trajet et **le panneau affiche sa destination**

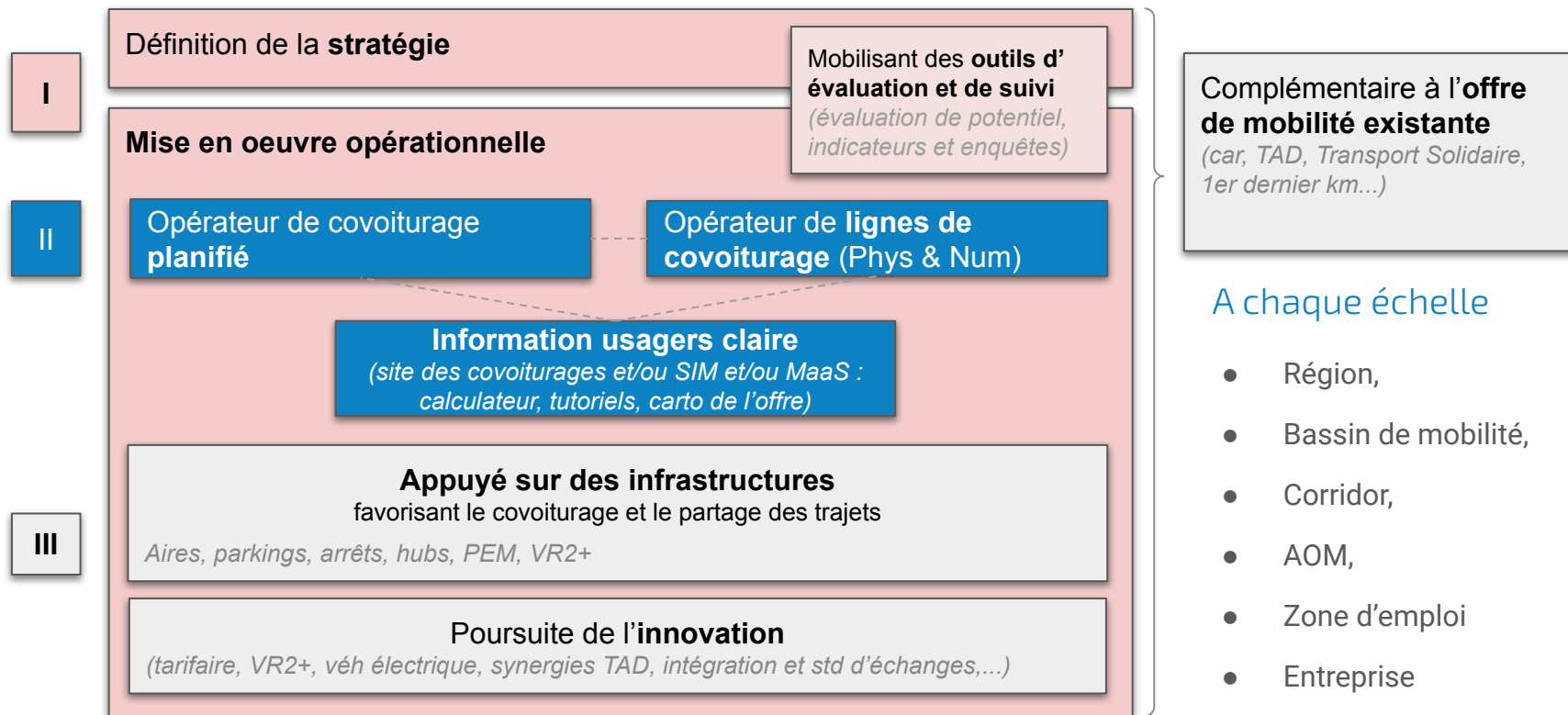


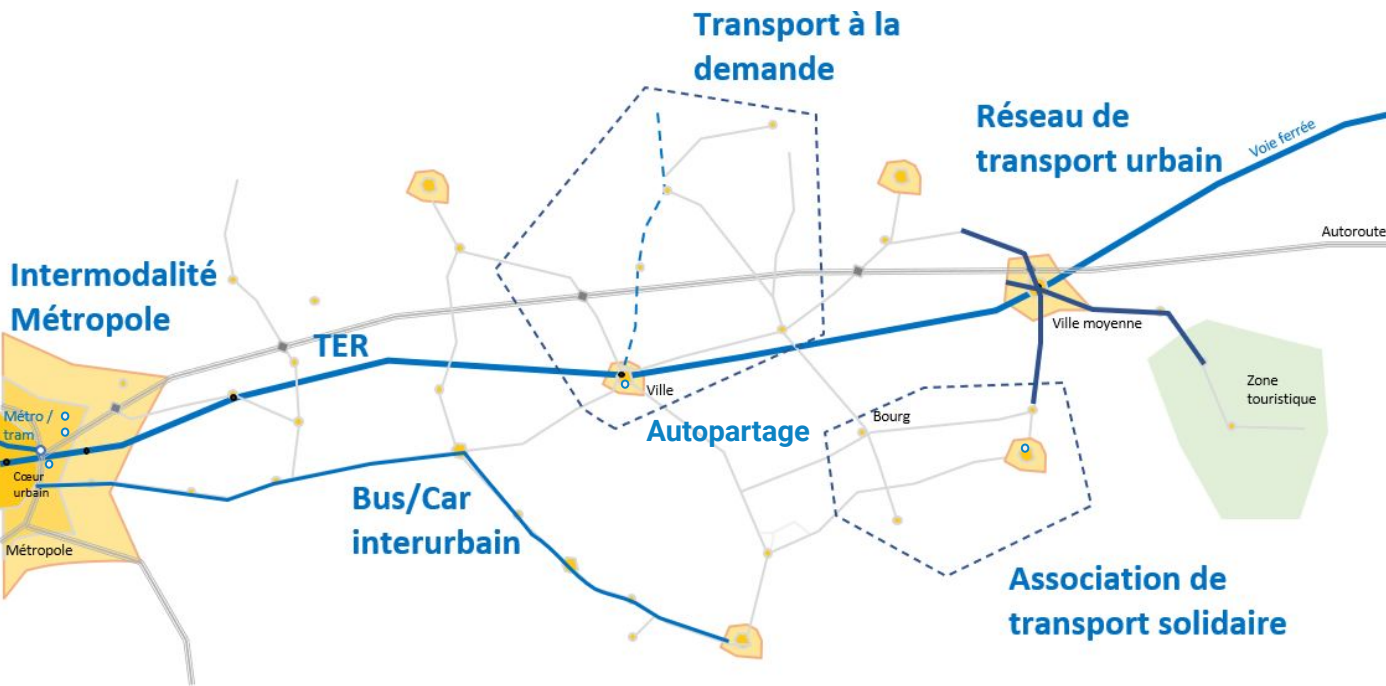
4. **Tous les conducteurs** voient la demande **grâce au panneau** et à **une application dédiée**. Ils peuvent s'arrêter, prendre le passager et l'amener à destination



# Pour une politique globale et cohérente

Trois piliers : une stratégie publique, des prestataires experts et une intégration dans l'écosystème







Rural

Rabatement bus / gare

Accès à la mobilité

Domicile - travail

- **Un service simple**

Panneaux lumineux activables depuis un boîtier connecté

- **Un service accessible à tous**

Pas besoin d'un smartphone ou d'un téléphone

- **Un service solidaire**

Pas de partage de frais





[Lire la vidéo](#)

*Reportage indépendant de  
Benoît Almeras*

Rural

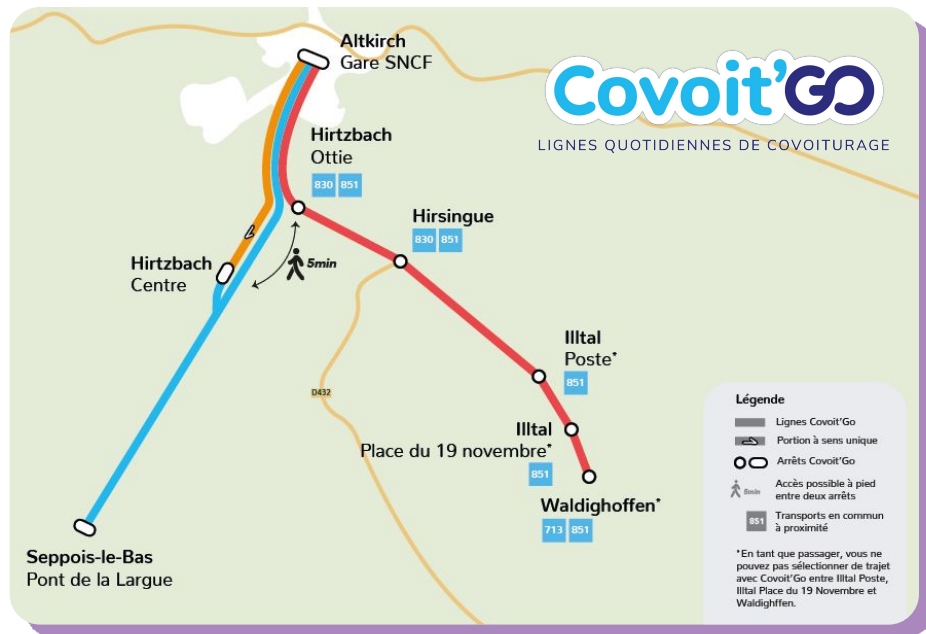
Accès gare

Autosolisme

- **Objectif #1** : améliorer l'accès à la gare d'Altkirch pour les personnes non-motorisées
- **Objectif #2** : réduire l'autosolisme



PAYS DU SUNDGAU





# Lane : premières lignes de Covoiturage à haut niveau de service (CoHNS)

Périurbain

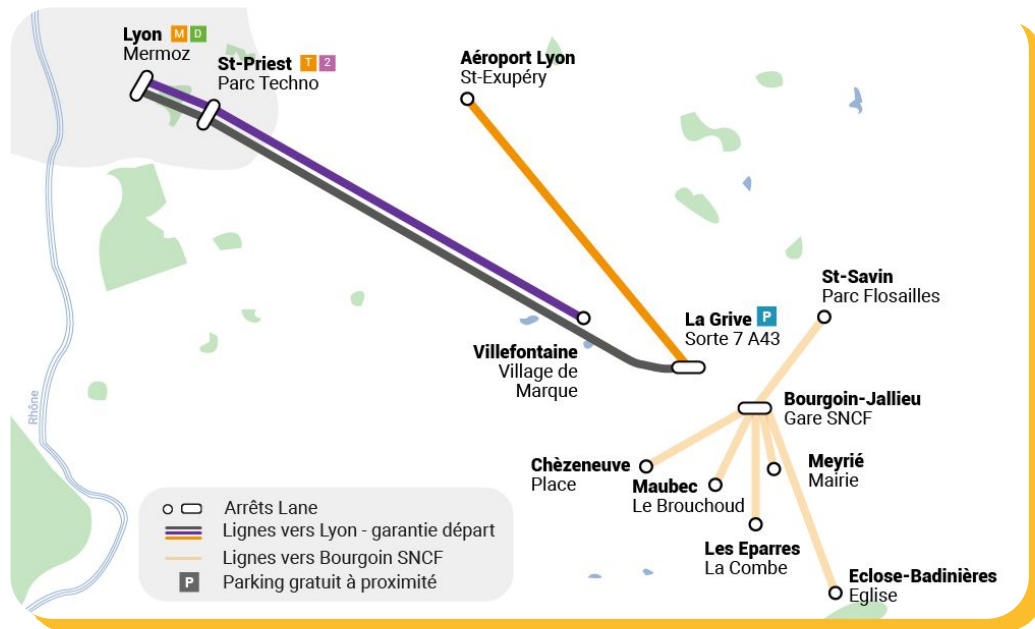
Autoroute

10 000 actifs concernés

- Objectif : report modal sur l'A43 aux heures de pointe
- Intermodalité : parkings de covoiturage, métro, tram, modes actifs

## Résultats

- 3min30 de temps d'attente moyen
- 95% des trajets en moins de 10 min d'attente
- 200 voy/jour en mars 2023







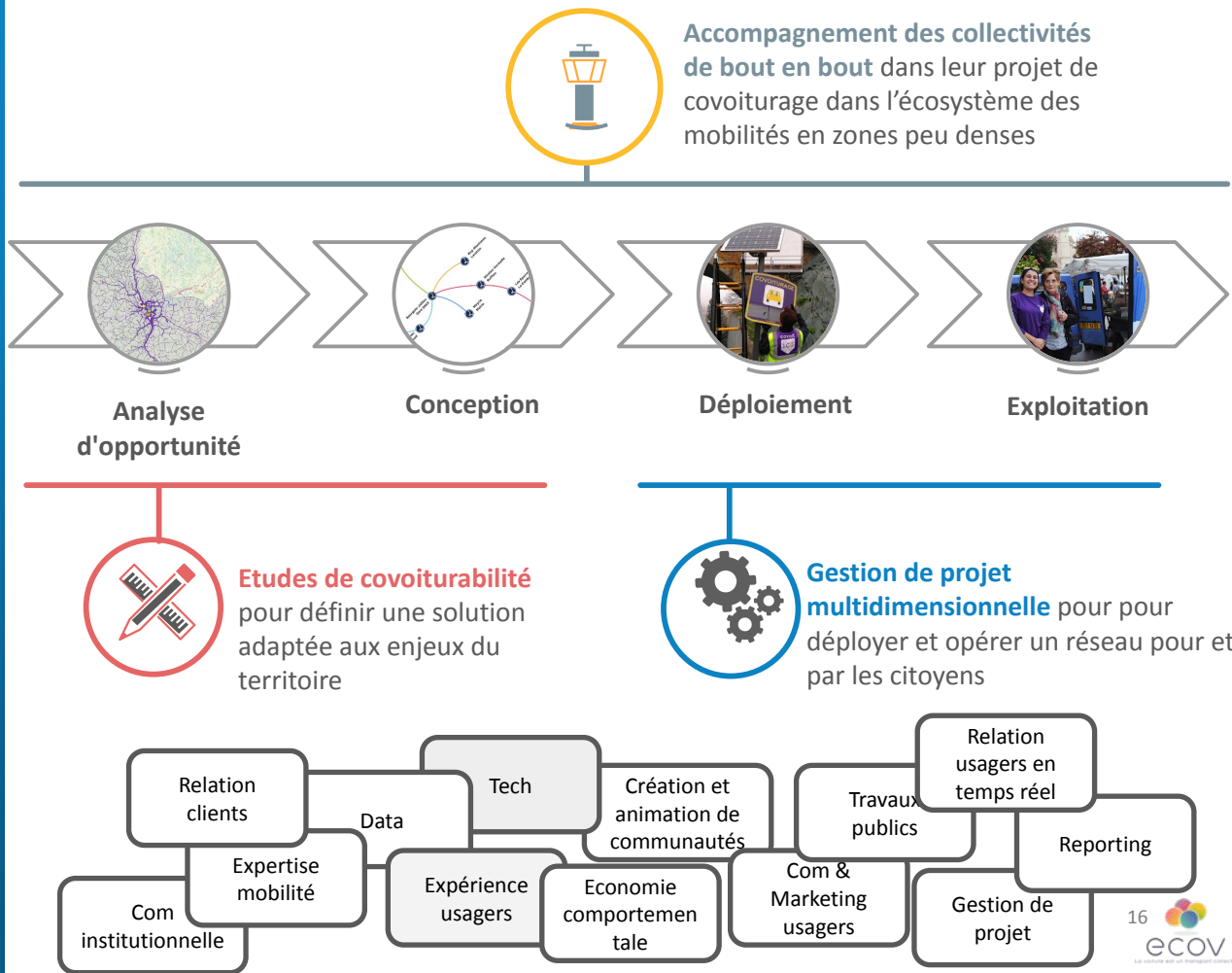
Lire la vidéo

## Étude du potentiel d'une aire, d'une ligne, d'une zone d'emplois...

## Aire de covoiturage



Ecov  
opérateur nouvelle génération  
de  
service public partagé



# Rôle de l'action publique pour le développement du covoiturage



- Parvenir, en 10 ans, à faire entrer le partage de trajets dans les habitudes de mobilité quotidienne,
- Étendre l'accessibilité aux territoires peu denses
- faciliter un report modal
- en complémentarité avec les transports publics
- Dans une logique d'optimisation globale de la dépense publique



## **Le covoiturage du quotidien doit être piloté par la puissance publique**

- **En s'appuyant sur les trois formes principales autostop organisé, lignés, planifié,**
- **Intégrés en une offre cohérente et lisible pour l'utilisateur,**
- **Par le biais de marchés public et non des conventions**
- **Les incitations aux trajets sont un des leviers de montée en charge mais doivent être limités dans le temps et dans l'espace**





## Nos bureaux à Paris

Maison des start-up  
30-32 rue Proudhon,  
93 210 Saint-Denis

## Nos bureaux à Nantes

4 Place François II,  
44 200 Nantes

## Nos bureaux à Lyon

Atome Village  
207 rue Francis de Pressensé,  
69 100 Villeurbanne